

อุทกวิทยาการจัดการจัดสรรน้ำในลุ่มน้ำเจ้าพระยา

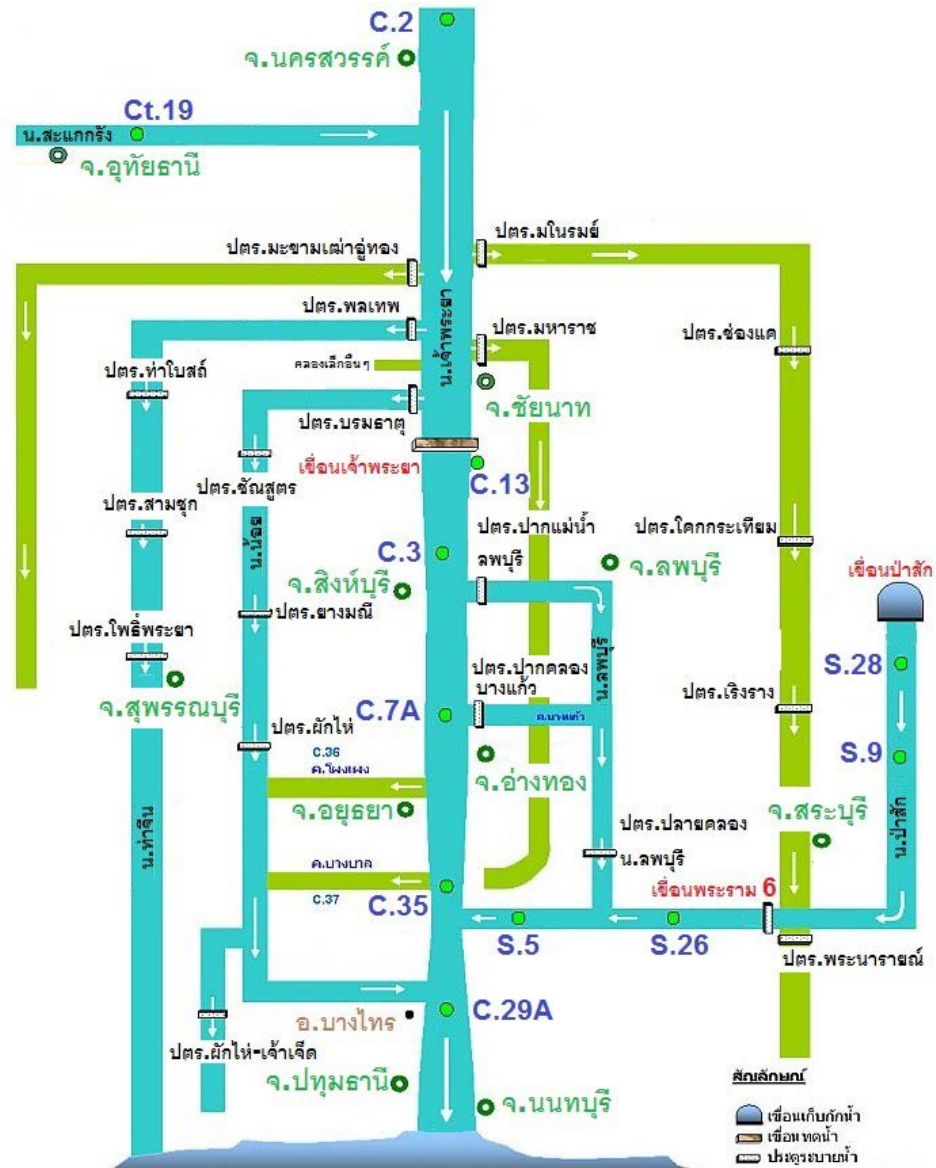
อ.ดร.สุภัทรา วิเศษศรี

ภาควิชาวิศวกรรมแหล่งน้ำ คณะวิศวกรรมศาสตร์

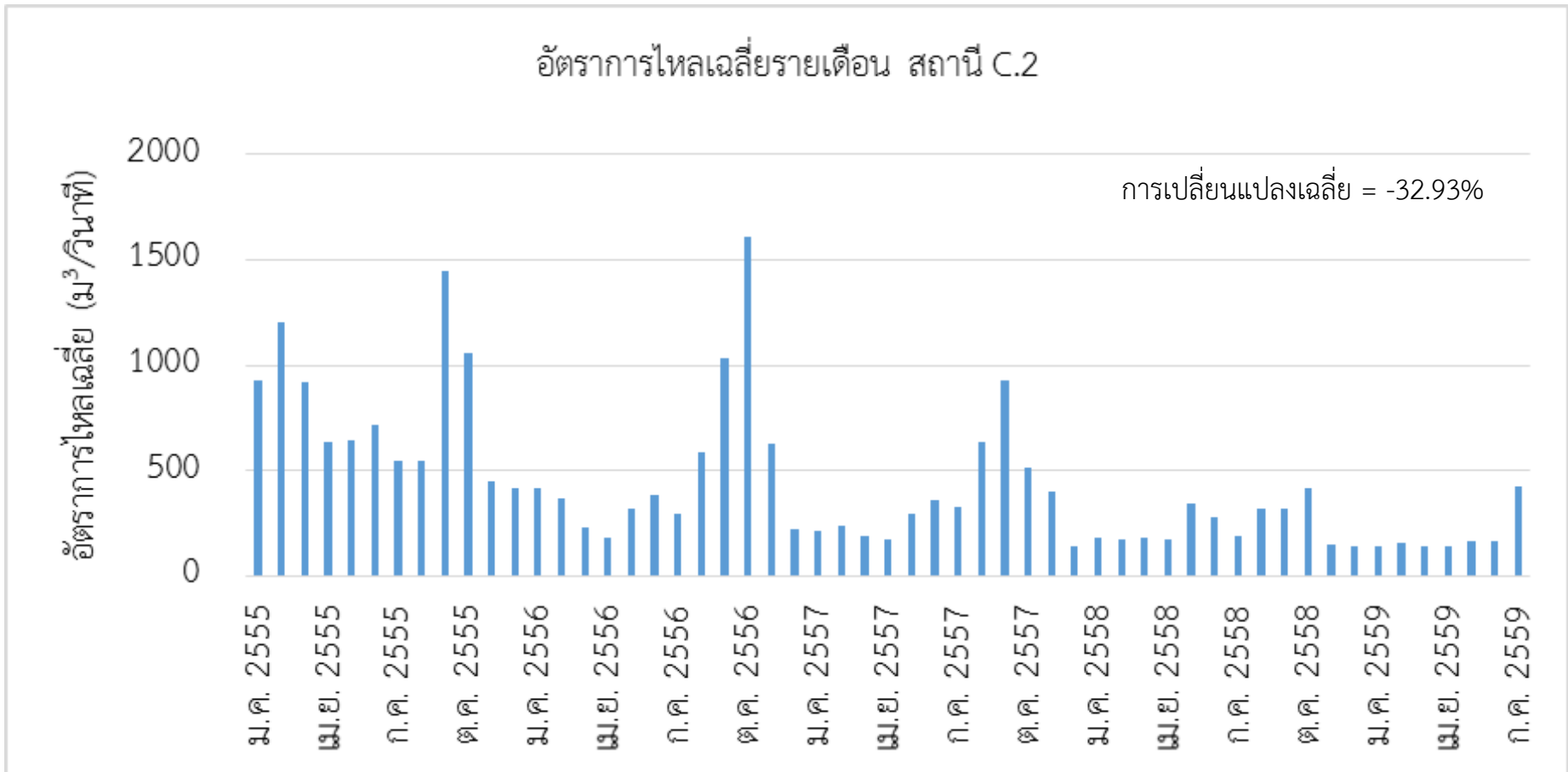
จุฬาลงกรณ์มหาวิทยาลัย

ผังลุ่มน้ำเจ้าพระยา

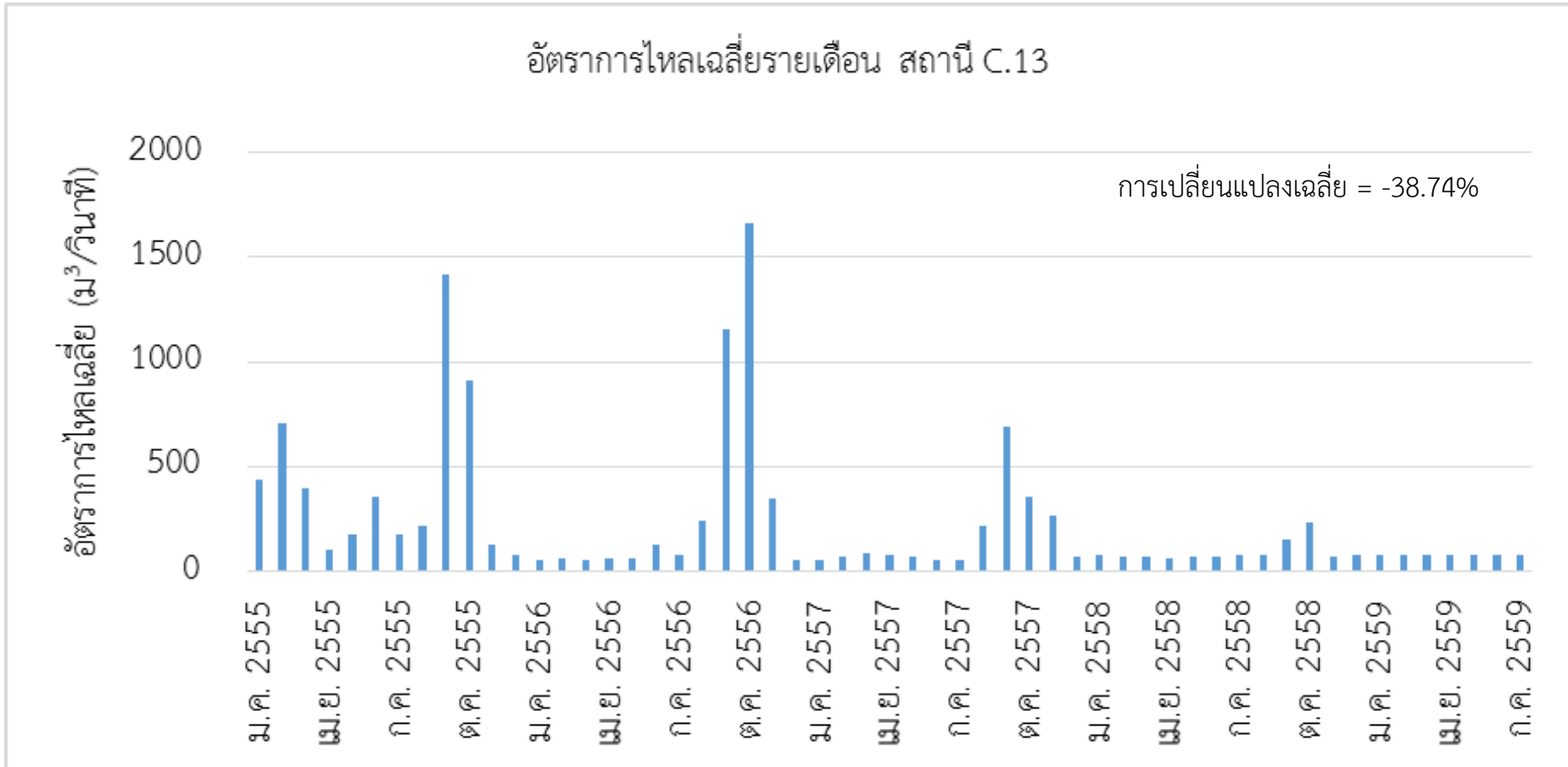
(กรมชลประทาน 2559)



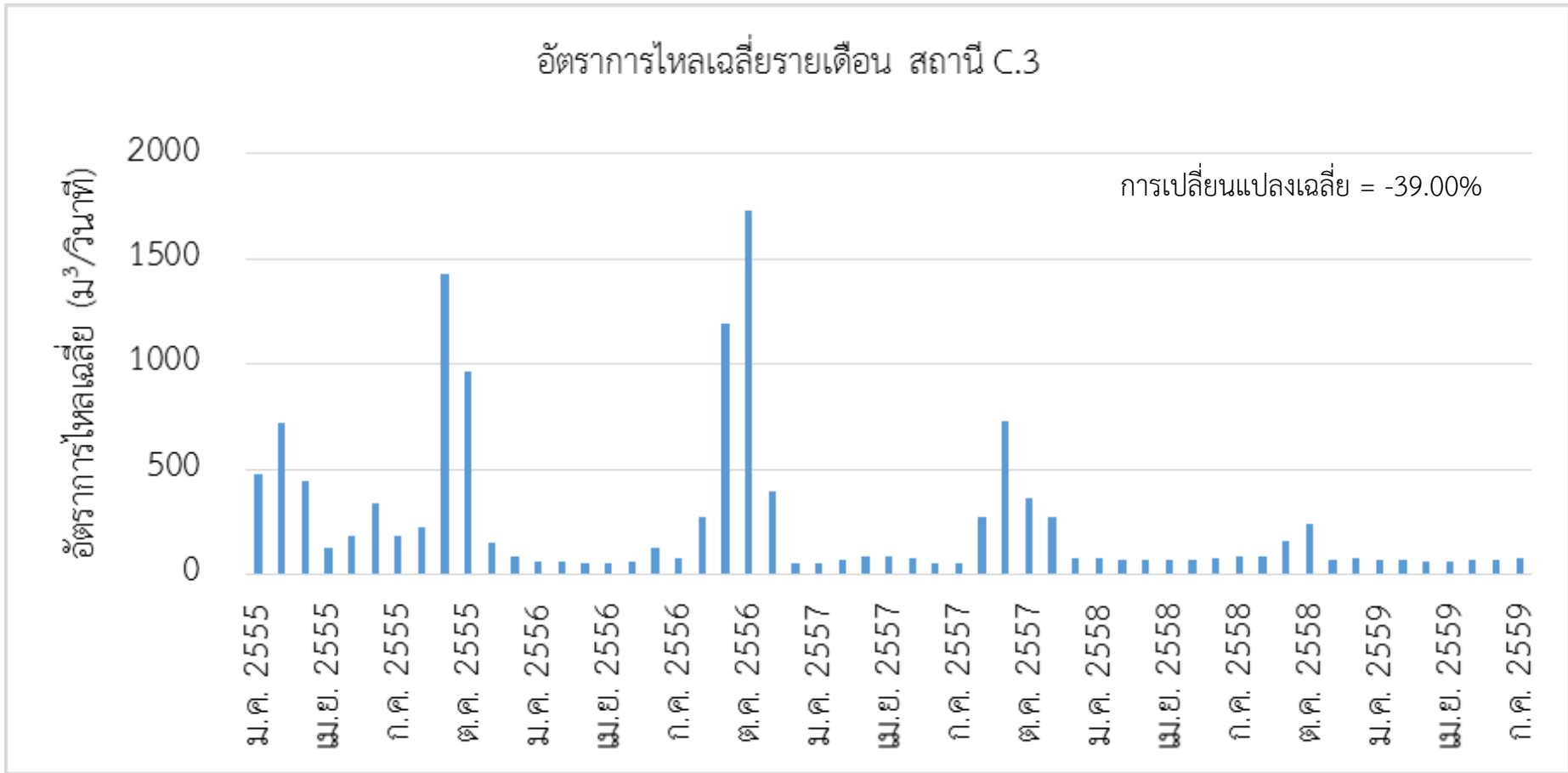
อัตราการไหลเฉลี่ยรายเดือน สถานี C.2 อ.เมือง จ.นครสวรรค์



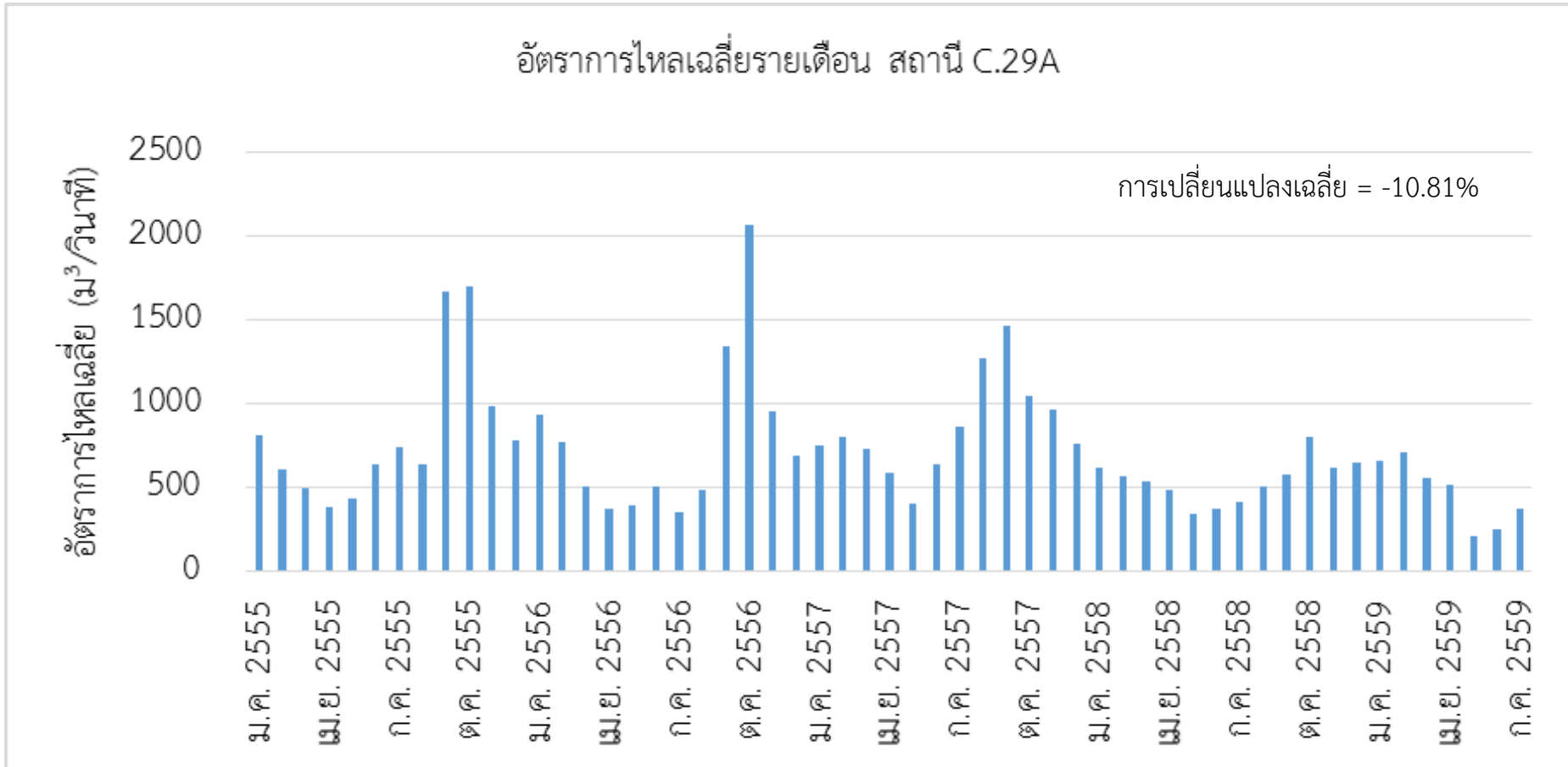
อัตราการไหลเฉลี่ยรายเดือน สถานี C.13 อ.สรรพยา จ.ชัยนาท



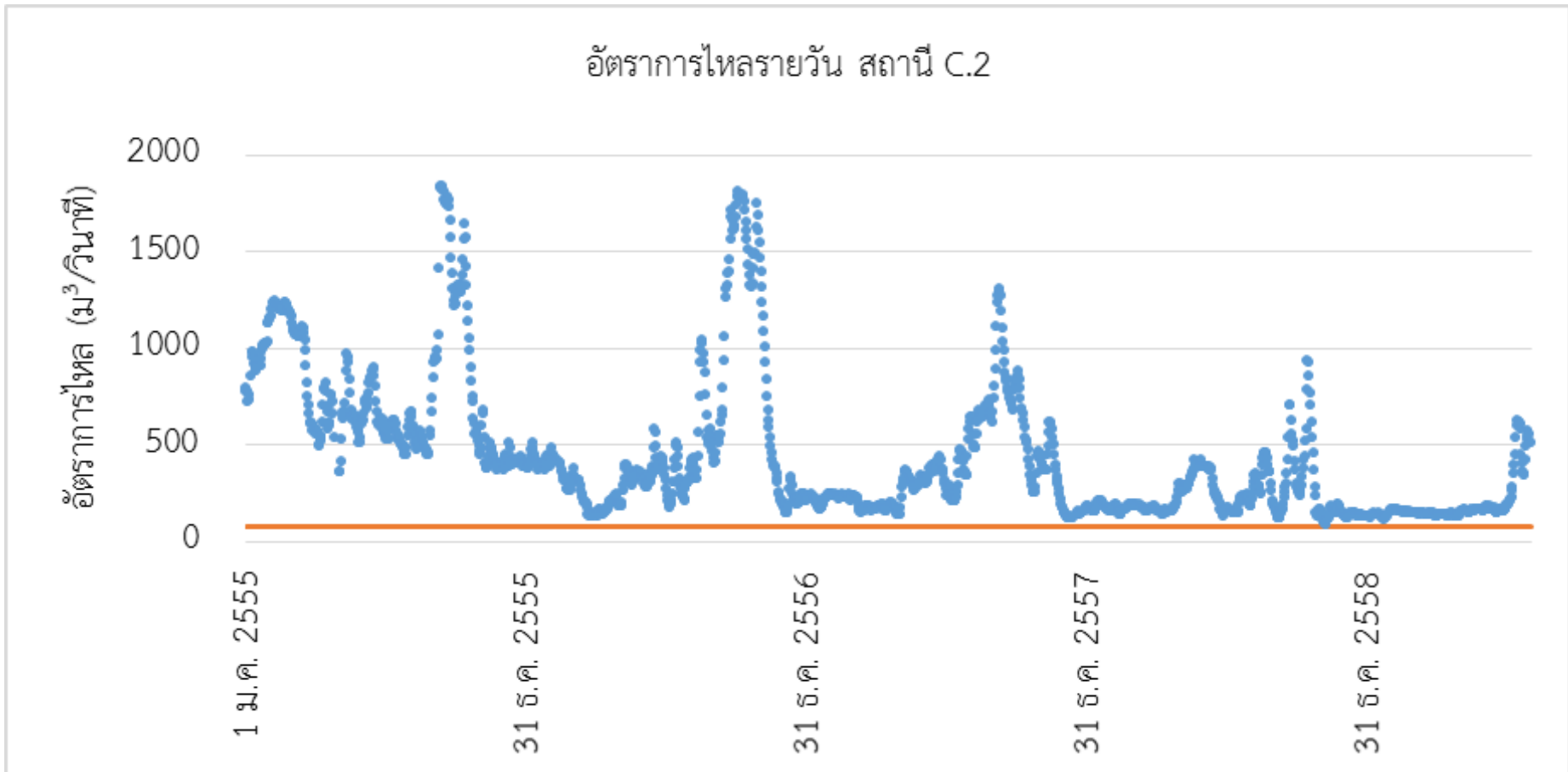
อัตราการไหลเฉลี่ยรายเดือน สถานี C.3 อ.เมือง จ.สิงห์บุรี



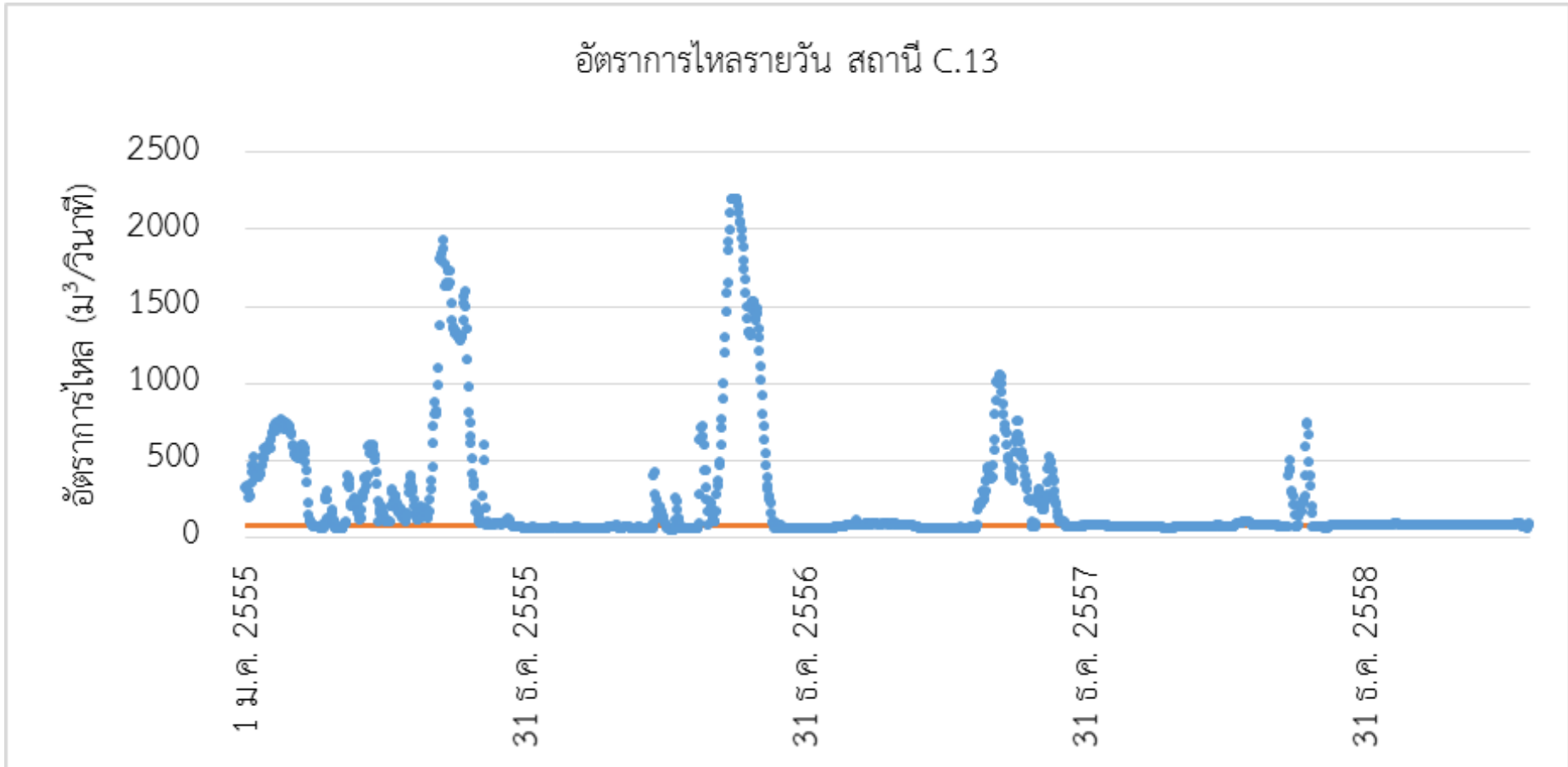
อัตราการไหลเฉลี่ยรายเดือน สถานี C.29A อ.บางไทร จ.อยุธยา



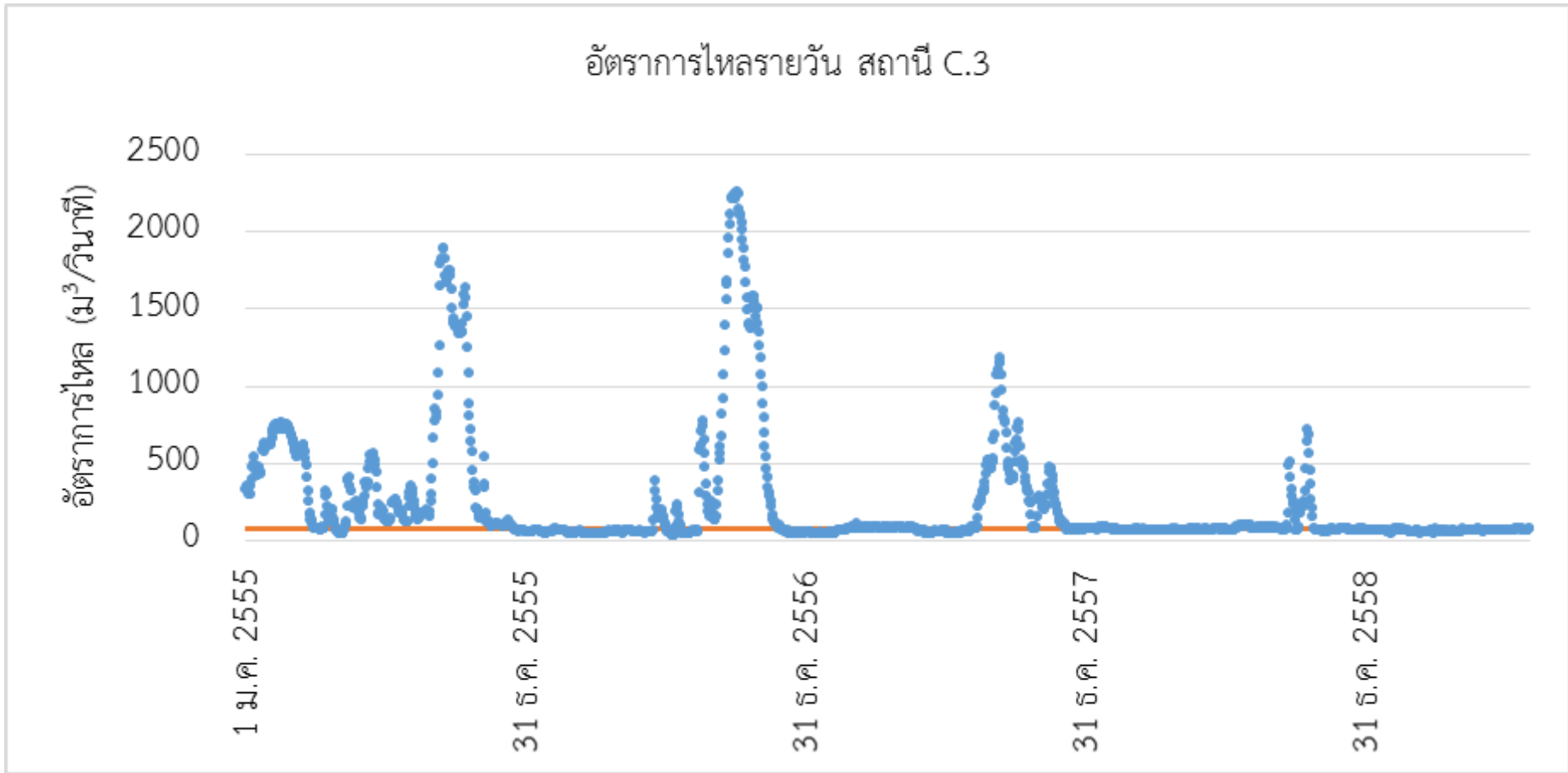
อัตราการไหลเฉลี่ยรายวัน สถานี C.2 อ.เมือง จ.นครสวรรค์



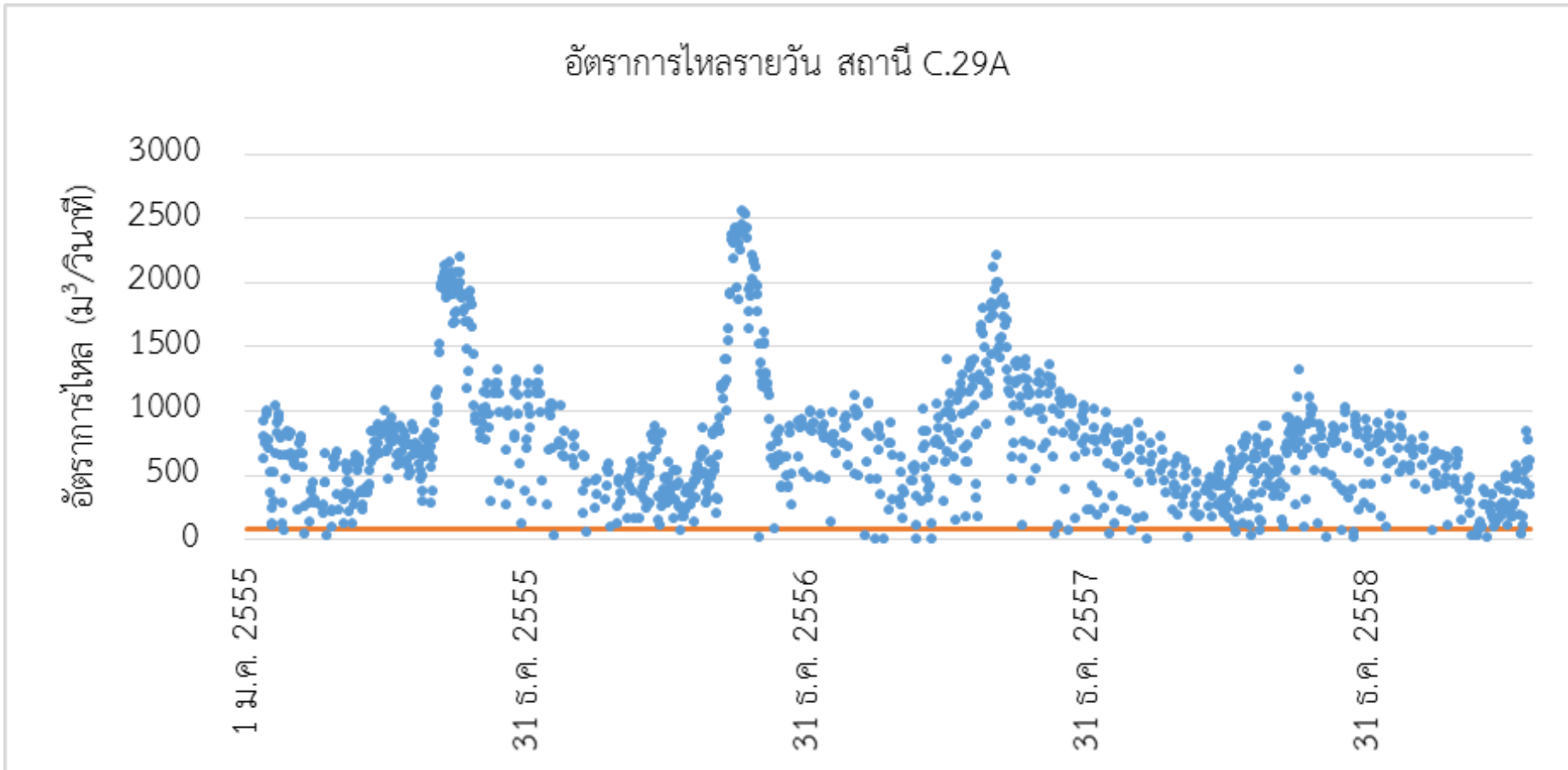
อัตราการไหลเฉลี่ยรายวัน สถานี C.13 อ.สรรพยา จ.ชัยนาท



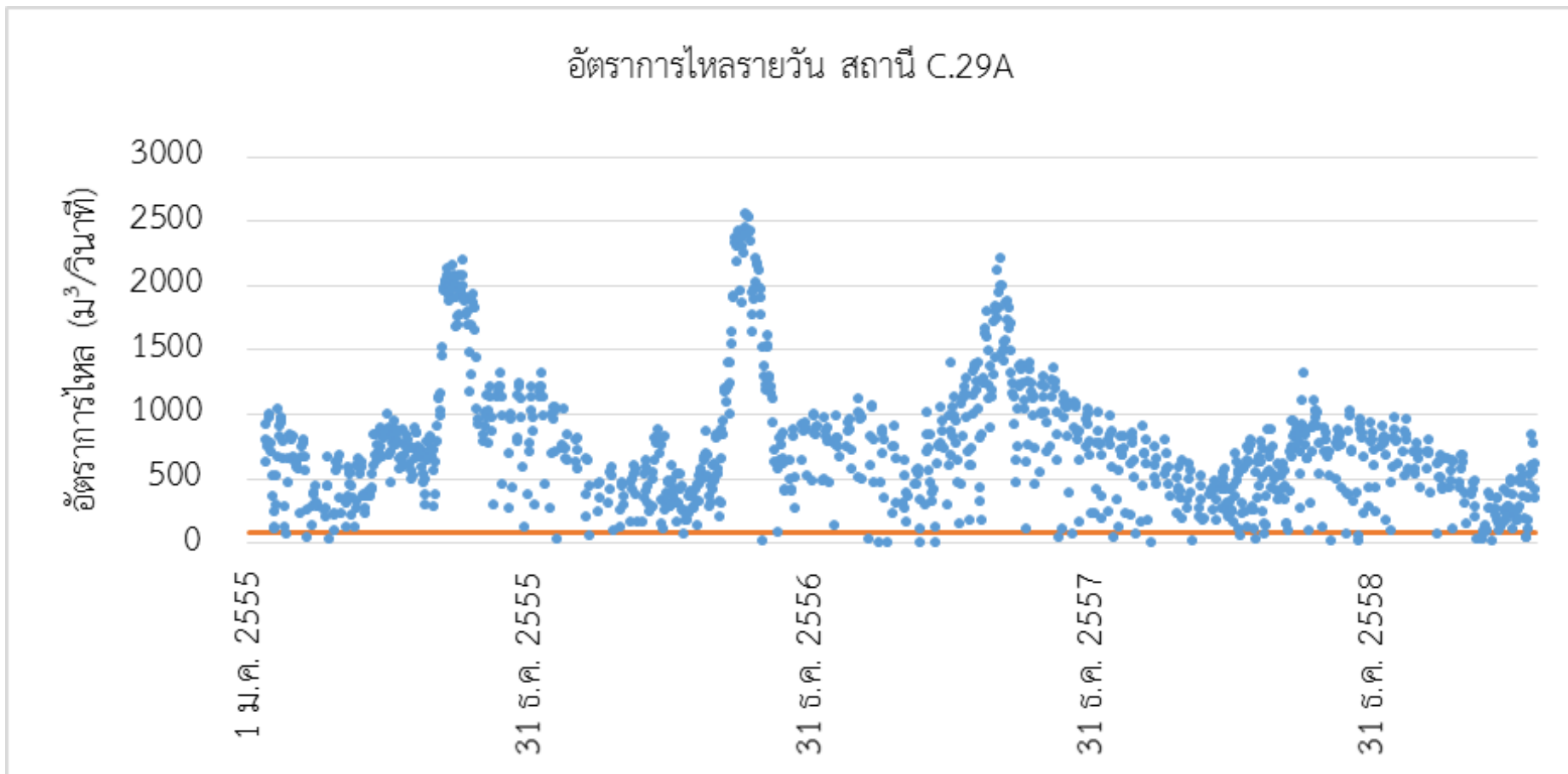
อัตราการไหลเฉลี่ยรายวัน สถานี C.3 อ.เมือง จ.สิงห์บุรี



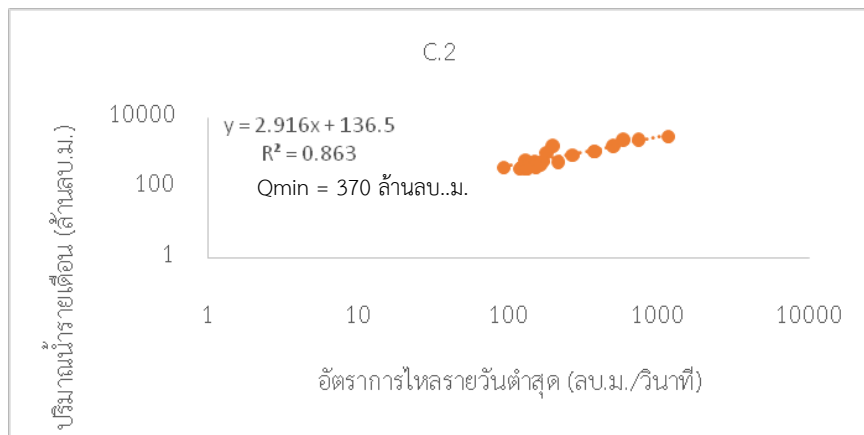
อัตราการไหลเฉลี่ยรายวัน สถานี C.29A อ.บางไทร จ.อยุธยา



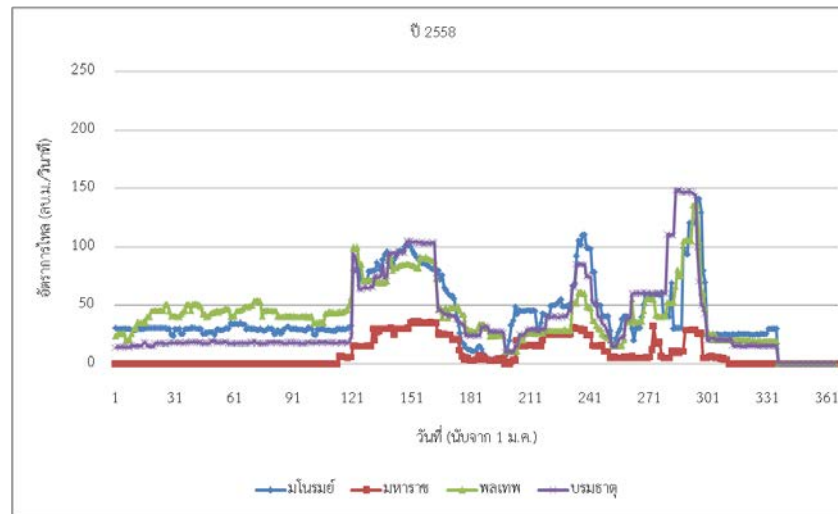
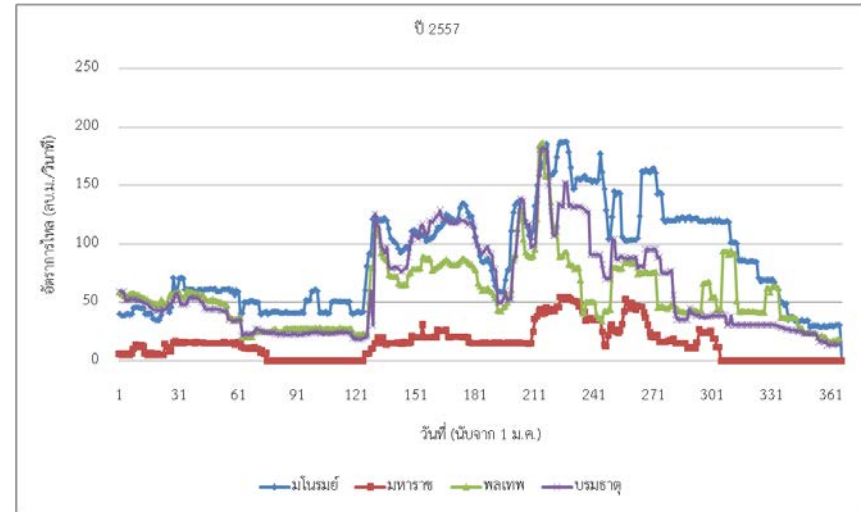
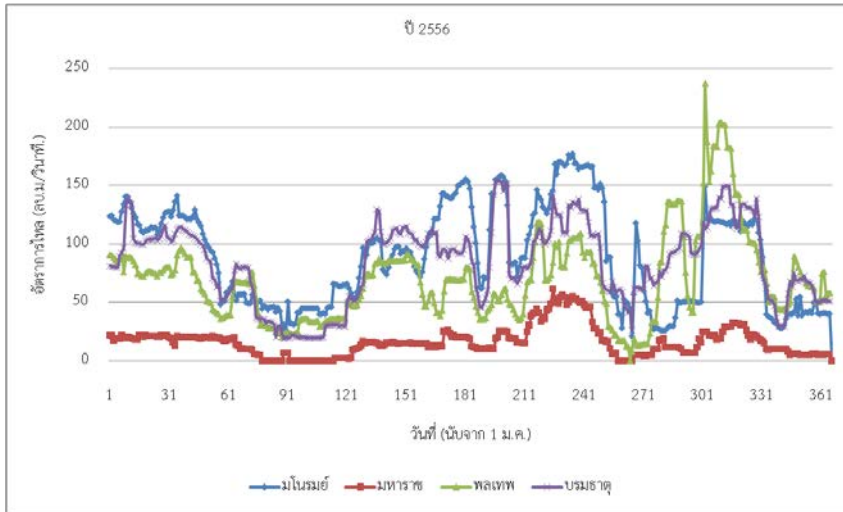
อัตราการไหลเฉลี่ยรายวัน สถานี C.29A อ.บางไทร จ.อยุธยา



การประมาณปริมาณน้ำเพื่อป้องกันปัญหาน้ำเค็ม

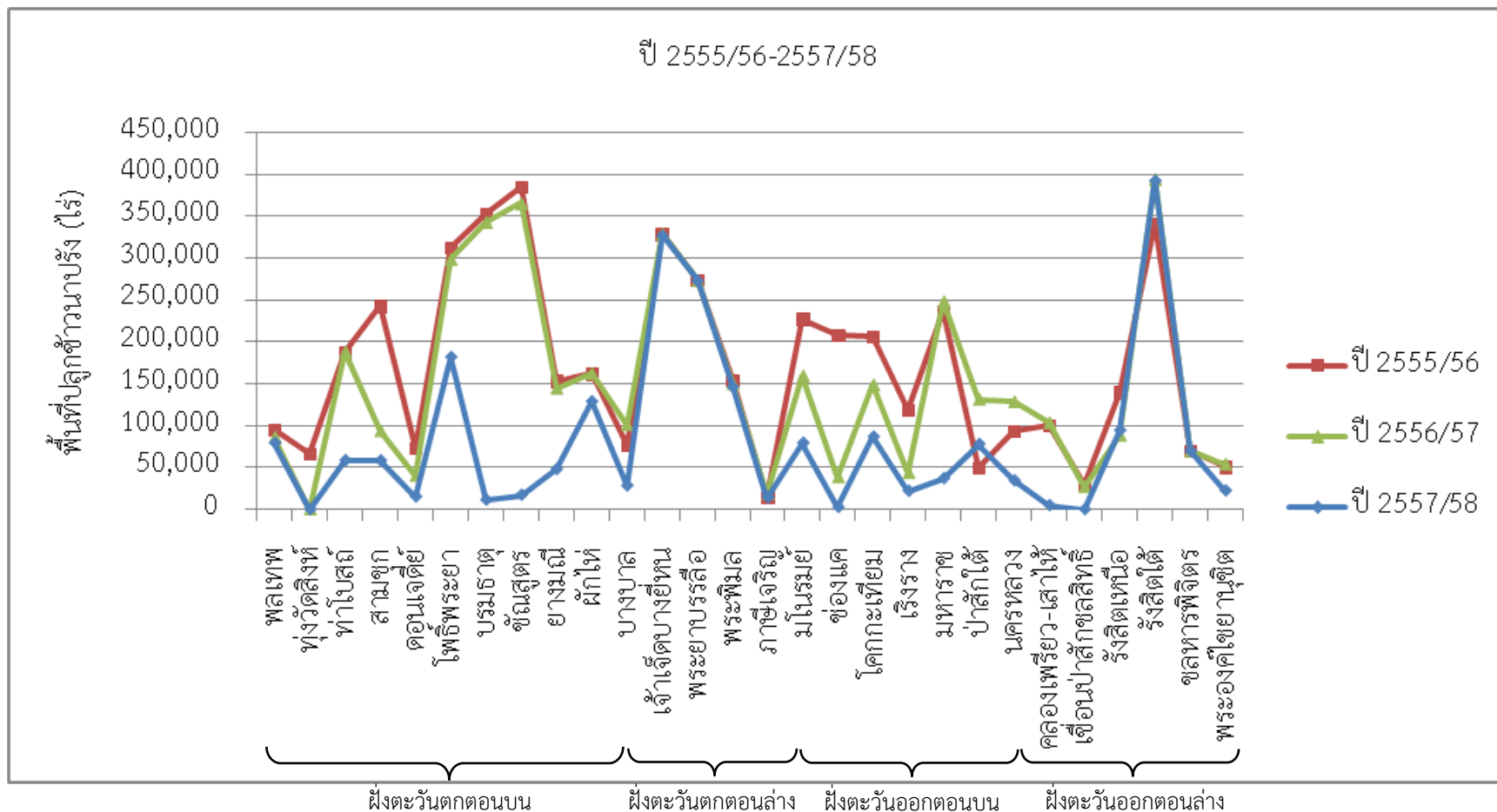


การจัดสรรน้ำที่เขื่อนเจ้าพระยา

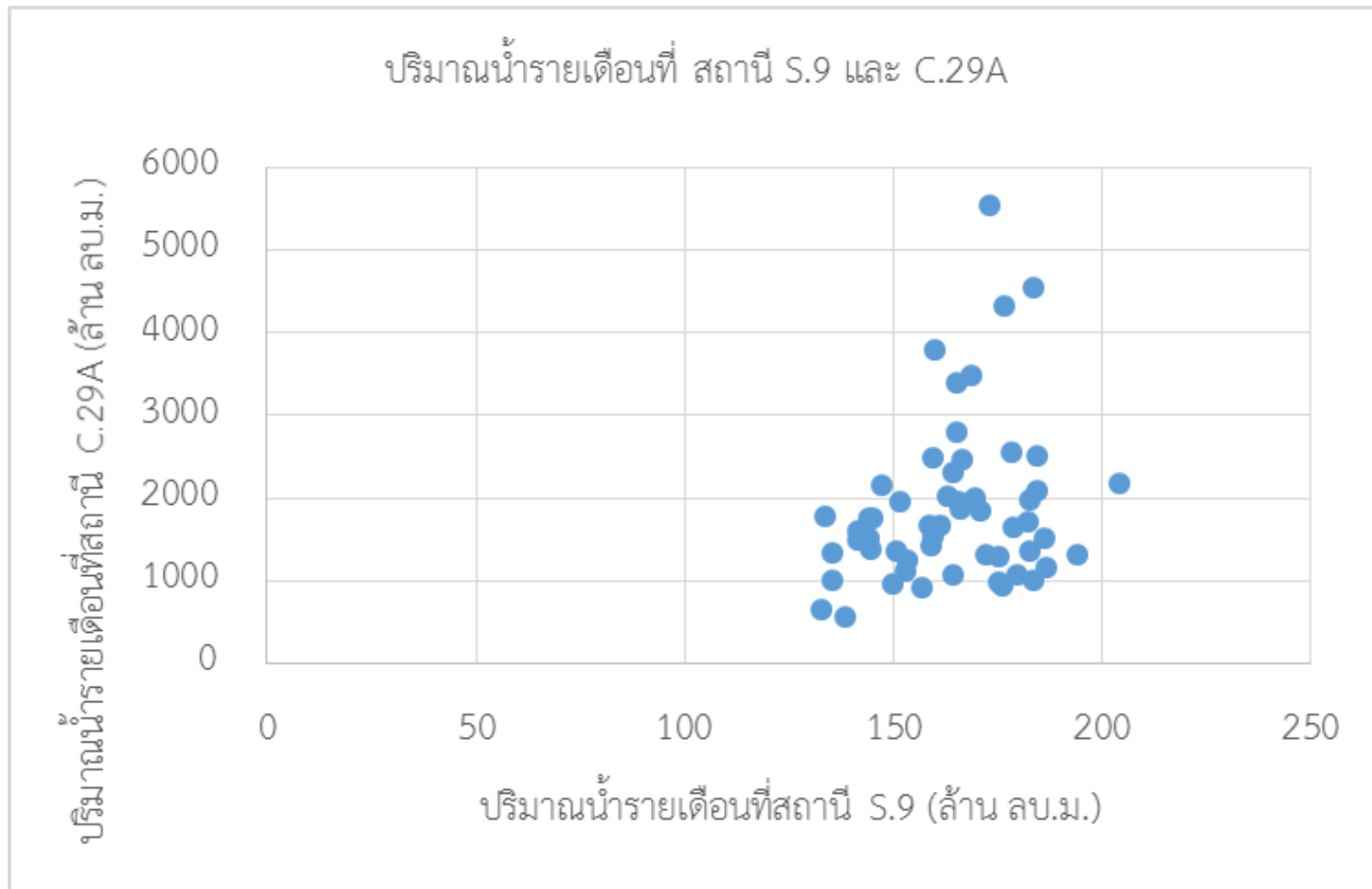


พื้นที่ปลูกข้าวนาปรังในเขตชลประทานลุ่มเจ้าพระยา (ไร่)

ปี 2555/56-2557/58



ศักยภาพของกลุ่มน้ำป่าสักในการบรรเทาปัญหาน้ำเค็มในกลุ่มน้ำเจ้าพระยา



CHULA Σ ENGINEERING

Foundation toward Innovation