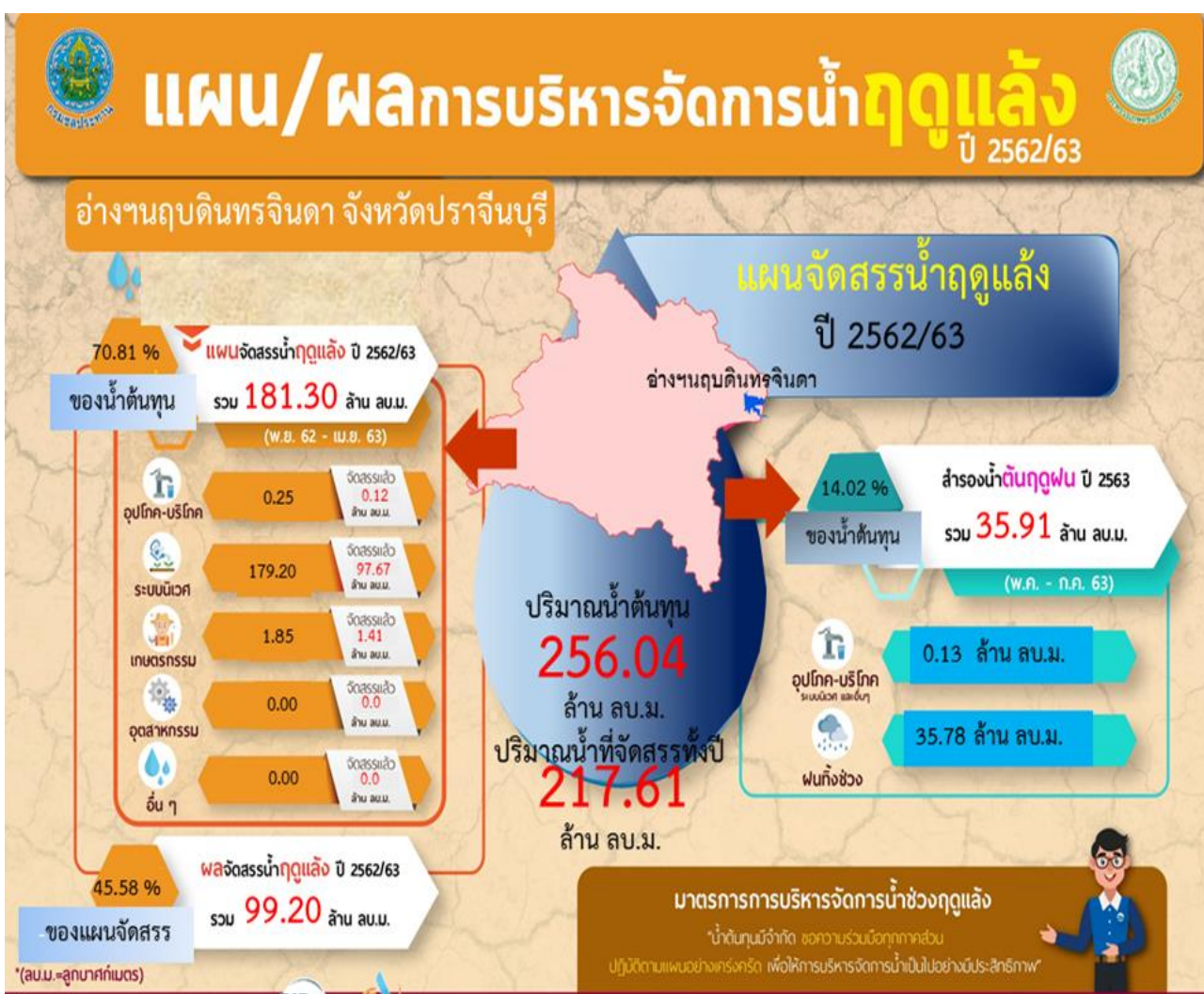




แนวทางการแก้ไขและป้องกัน  
ในระยะยาว  
(ภาวะภัยแล้ง)

บุษบงก์ ชวากัณหา • 13-02-20



ห้วยโสมง

ความเค็มที่จะมา?

น้ำหายระหว่างทาง

การรับมือกับปัญหา

ป้องกันและบรรเทาสาธารณภัย (ปภ.)

ชลประทาน

ถามเกษตรกร

สำรวจพื้นที่ภัยแล้ง/ประกาศภัยพิบัติ

- ปลุกไหม?
- มีความต้องการเท่าไร?
- ถ้าน้ำไม่พอ ชป.ทำแผน
- ใครอยู่นอกแผน ไม่คุ้มครอง  
รับไม่ได้ ไม่ชดเชย

อำเภอ

ท้องถิ่น



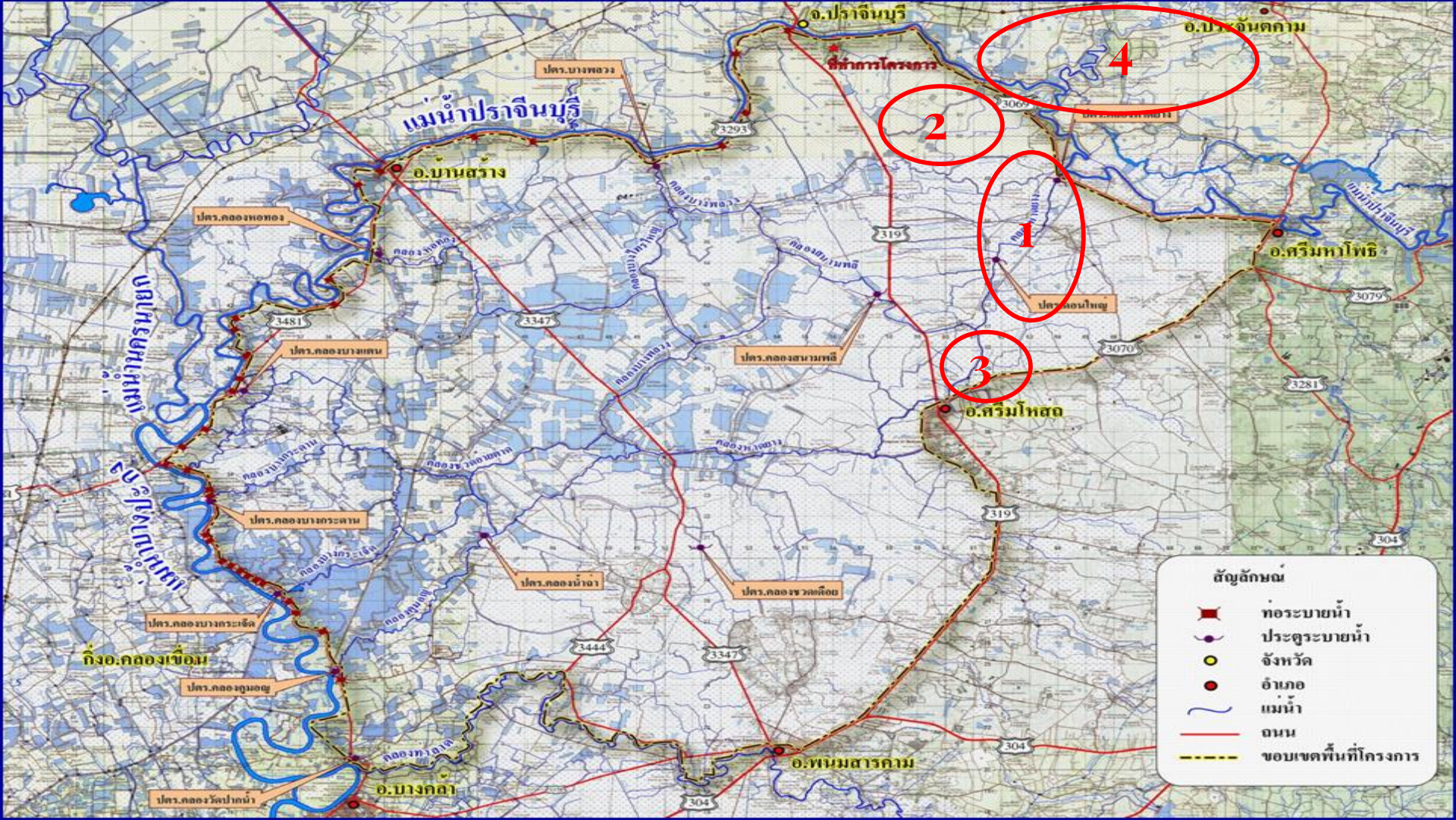












แม่น้ำปราจีนบุรี

อ.บ้านสร้าง

จ.ปราจีนบุรี

สำนักงานโครงการ

อ.บ้านขาม

อ.ศรีมหาโพธิ์

อ.ศรีมโหสถ

อ.พนมสารคาม

อ.บ้านดง

- สัญลักษณ์
- ทอระบายน้ำ
  - ประตูระบายน้ำ
  - จังหวัด
  - อำเภอ
  - แม่น้ำ
  - ถนน
  - ขอบเขตพื้นที่โครงการ

โซนที่	พื้นที่ (ไร่)	การใช้น้ำ	ชนิดของ เกษตรกรรม	กลไกการ แก้ปัญหา	ผลลัพธ์
1	20,000	ปตร./เครื่องสูบน้ำพลัง ไฟฟ้า/คลองธรรมชาติ	นาข้าว	กลุ่มผู้ใช้น้ำ/อบจ./ ทน./ชป.	เสียหายบางส่วน
2	5,200	เครื่องสูบน้ำประจำ ครัวเรือน	นาข้าว	ระบบกลุ่มธรรมชาติ	ไม่เสียหาย
3	2,000	เครื่องสูบน้ำของรัฐ/บ่อ ส่วนตัว	ส้มโอ	ระบบกลุ่มธรรมชาติ	เสียหายบางส่วน
4	35,000	เครื่องสูบน้ำประจำ ครัวเรือน	นาข้าว	ระบบกลุ่มธรรมชาติ	เสียหายบางส่วน





# การออกแบบนโยบาย (แผนยุทธศาสตร์น้ำ - กฎหมายน้ำ)

ที่มีผลกระทบกับกลุ่มเกษตรกรจะช่วยให้เกิดการปรับตัว/การระวัง  
ป้องกันความเสียหายอย่างไร?



# กลไก การรองรับ



ช่วยเหลือเกษตรกรที่จะได้รับผลกระทบจากการปฏิบัติ  
ตามกฎหมายน้ำ เช่น การจำแนกประเภทผู้ใช้น้ำ การเก็บ  
ค่าน้ำ การทำบัญชีน้ำ/ฝั่งน้ำ/บัญชีสมดุลน้ำ ?

## ข้อเสนอ

1. การบริหารจัดการน้ำในเขตนิเวศขนาดเล็กที่มีความเชื่อมโยงกับ  
กลไกที่มีอยู่พร้อมกับการสร้างกระบวนการเรียนรู้ร่วมกัน/การใช้  
ข้อมูลสำคัญ
2. เพิ่มบทบาทการเป็น facilitator/coach ของหน่วยงาน กลไกที่  
ทำงานกับเกษตรกร/ผู้ใช้ แบบที่เรียกว่า local stakeholders
3. โครงการนำร่อง (Sandbox) สร้าง start-up



